



Samfundsfag

– som centralt fag

KANDIDAT



AALBORG UNIVERSITET



En to-faglig uddannelse

Kandidatuddannelsen i Samfundsfag er en to-faglig uddannelse, hvor det centrale fag Samfundsfag kombineres med et sidefag som fx Idræt, Matematik eller Geografi.

Bliv gymnasielærer ...

Mange af de studerende, der læser Samfundsfag, vil gerne undervise efterfølgende – særligt på de gymnasiale uddannelser.

Hvis du ønsker at blive gymnasielærer med Samfundsfag som centralt fag, skal du på kandidatuddannelsen færdiggøre dit centrale fag samtidig med, at du følger dit sidefag.

Det næste skridt er at søge et pædagogikum. Det er en et-årig pædagogisk overbygning på en universitetsuddannelse, der, sammen med den faglige kompetence, giver ret til at undervise på ungdomsuddannelserne.

...eller noget helt andet!

En uddannelse med Samfundsfag - enten som centralt fag eller som sidefag - åbner også mange andre døre. Der er gode jobmuligheder i ministerier, kommuner, regioner og offentlig administration i øvrigt, ligesom EU og ambassaderne også ansætter mange kandidater med en cand. soc.

Herudover er det private erhvervsliv bestemt også en mulighed fx i konsulentvirksomheder, politiske partier, internationale organisationer og meget andet.

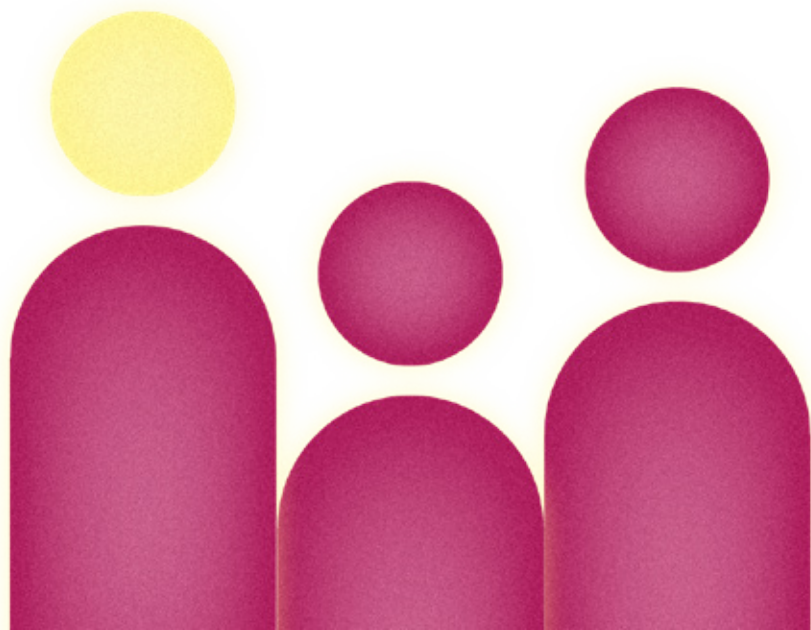
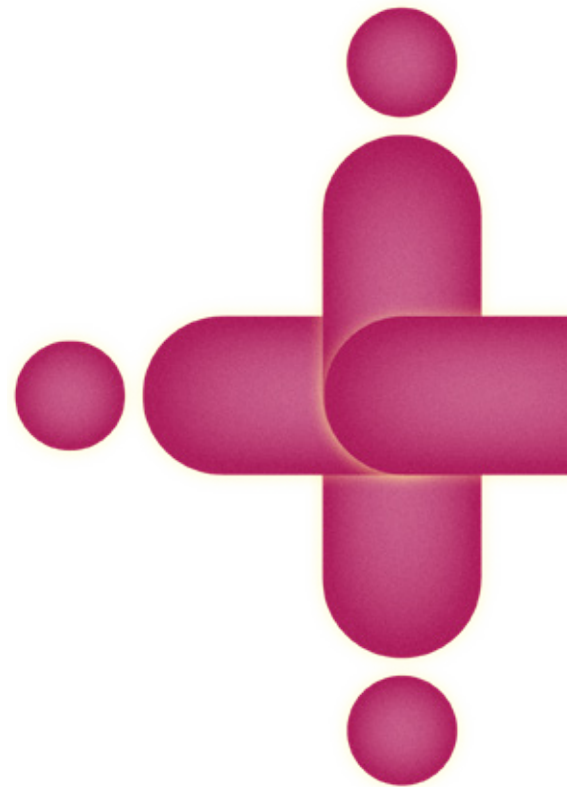


Kandidatuddannelsen i samfundsfag som centralt fag omfatter følgende fag:

- Nyere sociologiske begrebsdannelser og problemstillinger
- International politik
- Aktuelt undersøgelsesdesign
- Pædagogik og samfundsfagsdidaktik
- Valgfag
- Speciale

og du får både

- **viden** om international politik, sociologi, videregående forskningsdesign og pædagogiske og didaktiske problemstillinger i relation til samfundsfag som gymnasiefag
- **færdigheder** i at kunne lave dybtgående undersøgelser af samfundsrelevante problemstillinger, anvende samfundsvidenskabelige teorier og metoder samt formidle viden på en systematisk og struktureret måde
- **kompetencer** til at løse udrednings-, analyse-, kommunikations- og undervisningsopgaver, til at deltage i kommunikations-, udviklings- og projektarbejde, til at samarbejde med andre faggrupper – og til at uddanne dig videre, herunder som forsker.



Uddannelsens opbygning

1. SEMESTER	ECTS
På sidefag	15
2. SEMESTER	
På sidefag	15
Nyere sociologisk begrebsdannelse og aktuelle problemstillinger	5
Projektarbejde: Nyere sociologisk begrebsdannelse og aktuelle problemstillinger	10
3. SEMESTER	
International Politik	10
Samfundsfagsdidaktik og Pædagogik	5
Aktuelt undersøgelsesdesign	5
Valgfag	
<ul style="list-style-type: none">Flerfaglige perspektiver på samfundsrelevante problemstillingerProjektorienteret forløb	10
4. SEMESTER	
Speciale	30

NB! Hvis du har læst dit sidefag på et andet hovedområde end det samfundsvidenskabelige, skal du læse et ekstra semester på dit sidefag.

Du finder flere informationer om uddannelsen på:
<https://www.aau.dk/uddannelser/kandidat/samfundsfag>
Her finder du også optagelses- og adgangskrav.