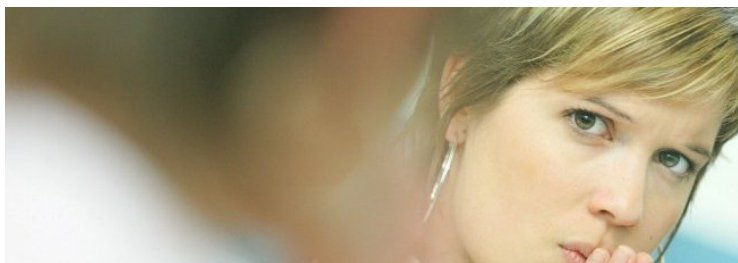


PSYKOLOGI

BACHELOR



Den psykologiske videnskab beskæftiger sig med, hvordan mennesker tænker, føler, oplever og handler i bestemte sammenhænge. På uddannelsen bliver du undervist i forskellige teoretiske indgangsvinkler til psykologien. Dels det enkelte menneske og fænomenet personlighed og dels mennesket i relation til samfundet, herunder fx familiens betydning. Du lærer også om mennesket som biologisk væsen og får indsigt i biologiske processer som hukommelse og opmærksomhed.

- Hvordan oplever vi verden, og hvorledes dannes mening og sammenhæng i vores oplevelser?
- Hvorfor reagerer vi på en bestemt måde, når vi befinder os i pressede situationer?
- Hvordan dannes vores selvforståelse?
- Hvad kan forbedre vores samarbejde med andre, og hvad fremmer læreprocesser?

Hvis du interesserer dig for denne slags spørgsmål, er psykologiuddannelsen noget for dig.

Psykologi handler i høj grad om menneskets samspil med sine medmennesker og omgivelser. Psykologi interesserer sig således for tænkning og følelser, for identitet og udvikling, for både indre motivationer og ydre påvirkninger, såvel som gruppeprocesser og individualpsykologiske dynamikker.

Psykologistudiet på Aalborg Universitet er en professionsuddannelse, hvor du bliver uddannet til psykolog. Første del består af tre år på bachelorstudiet (Ba.Sci), som er en forudsætning for at kunne læse på anden del: Kandidatstudiet som afslutter uddannelsen til psykolog (Cand.Psych.). At arbejde som psykolog kræver både en solid teoretisk ballast samt gode metodiske og praktiske færdigheder. Derfor lærer du at forstå og forklare komplekse menneskelige reaktionsmønstre i mange forskellige sammenhænge. På bachelor- og kandidatstudiet lærer du også, hvorledes der kan gribes ind, når disse reaktionsmønstre er uhensigtsmæssige. Fx psykiske sygdomme, stress på arbejdspladser eller børn der har vanskelige kår. Desuden uddannes du til selv at udforme og udføre psykologiske undersøgelser og til at forholde dig kritisk til egne og andres antagelser.

Endvidere skal du kunne formidle psykologisk viden og diskutere professionelle og videnskabelige problemstillinger med både fagfæller og ikke-specialister.

UDDANNELSEN KORT

ADGANGSKRAV

Adgang til bacheloruddannelsen i Psykologi forudsætter opfyldelse af følgende krav eller dokumentation af tilsvarende kvalifikationer:

- Bestået adgangsgivende eksamen (stx, eux, hf, hhx, htx eller tilsvarende)
- Dansk A
- Engelsk B
- Historie B eller Idehistorie B eller Samtidshistorie B eller Samfundsfag B
- Matematik B

ADGANGSBEGRÆNSNING

Der er adgangsbegrænsning på uddannelsen

FÅ VIDEN OM:

- Socialpsykologi - personlighedspsykolog
- Kognitionspsykologi
- Udviklingspsykologi - biologisk psykologi

STUDIEBY

Aalborg

HVIS DU INTERESSERER DIG FOR

Hvordan mennesker tænker, føler, oplever og handler i bestemte sammenhænge

FORTSÆT FX PÅ

Kandidatuddannelsen i psykologi

HAR DU SPØRGSMÅL?

Hjemmeside:

WWW.PSYKOLOGI.AAU.DK

Studiets vejleder:

PSYK-VEJL@HUM.AAU.DK

AAU's centrale studievejledning:

STUDIEVEJLEDNING@AAU.DK
9940 9440

Sådan søger du optagelse:

[WWW.AAU.DK/UDDANNELSER/
OPTAGELSE/BACHELOR/
SADAN-SOEGER-DU](http://WWW.AAU.DK/UDDANNELSER/OPTAGELSE/BACHELOR/SADAN-SOEGER-DU)



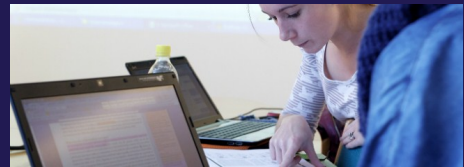


Bacheloruddannelsen i Psykologi, dvs. de tre første år af uddannelsen, giver dig en grundlæggende indføring i psykologiens discipliner, videnskabelige grundlag og forskningsmæssige håndværk. Du får således en overordnet indsigt i de vigtigste teorier og metoder samt en forståelse for det psykologiske arbejdsområde. Som bachelor i Psykologi kan du arbejde med psykologisk formidling, fx inden for kommunikation, personaleforhold og arbejdsmiljø i private og offentlige organisationer.

Studieforløbet er inddelt i semestre. Alle efterårssemestrene er organiseret omkring forelæsningsmoduler, der giver dig en grundig indsigt i de almene og anvendte psykologiske discipliner. Alle forårssemestrene er organiseret omkring projektarbejde og metodeundervisning. Her kan du få virkeliggjort og konkretiseret teorien fra efterårssemestret, ved at fordybe dig i en selvvalgt psykologisk problemstilling i et stort projekt. I projekterne lærer du også at tilrettelægge og gennemføre psykologiske undersøgelser. Forelæsnings-semesteret og projekt-semesteret bindes sammen af et fælles tema. Derudover udbydes der en række valgfag.

JOB OG KARRIERE

Som psykolog er der mange muligheder åbne på arbejdsmarkedet. Fælles for dem er, at du beskæftiger dig med mennesker og ofte arbejder sammen med andre fagområder som fx socialrådgivere og psykiatere. Nogle af de mest udbredte stillinger er fx: Klinisk psykolog, arbejdspsykolog og pædagogisk Psykolog, men mulighederne er mange flere. Fx neuropsykolog, coach, forsker osv. Kandidatuddannelsen i psykologi giver kompetencer til disse professioner



PSYKOLOGI SOM TILVALG

På bachelor-tilvalget er der følgende indhold:

Socialpsykologi med samfundsteori:
Modulet omfatter teorier om, hvorledes individet må forstås som socialt og samfundsmæssigt, og herunder dækkes både psykologiske og sociologiske tilgange til socialpsykologien.

Personlighedspsykologi:
Modulet omfatter centrale teorier om menneskets personlighed og de dertil knyttede videnskabelige psykologiske begreber i videnskabshistorisk belysning.

Projekt med titlen "Personligheden i kontekst":

Her beskæftiger du dig med en selvvalgt problemstilling, der tager udgangspunkt i de nævnte kurser. Problemstillingen undersøges med kvalitativ forskningsmetodologi. På 5. semester skal du kombinere tilvalget i Psykologi med bachelorprojekt på dit centrale fag

